



La cartothèque du SMICA

Chaque année, les collectivités adhérentes au service SIG du SMICA peuvent bénéficier de l'impression de 15 cartes gratuites, parmi celles détaillées dans le catalogue ci-après.

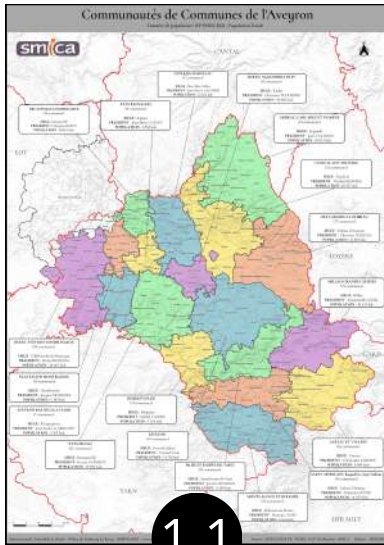
Pour la création de cartes spécifiques (en dehors de cette liste), un devis sera établi par le SMICA en fonction du temps passé (la journée SMICA est fixée à 400€).

Si la collectivité fournit au SMICA une carte au format PDF, JPEG ou PNG, celle-ci pourra être imprimée gratuitement (quota des 15 cartes annuelles).



La cartotheque du SMICA

1. CARTES GÉNÉRALES DÉPARTEMENT



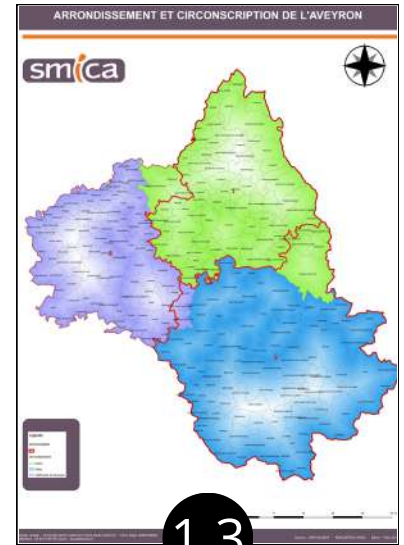
**Carte des EPCI
du département**

(avec présidents,
siège, populations)



**Carte des communes
du département**

(avec grille de
localisations)



**Carte des cantons
du département**



**Carte fonds de
plan "Scan 25"
du département**



**Carte fonds de
plan "Scan 100"
du département**



**Carte
orthophotographie
du département**

La cartothèque du SMICA

2. CARTES GÉNÉRALES EPCI



2.1

**Carte des communes
d'un EPCI**

(avec maires, populations)



2.2

**Carte fonds de
plan "Scan 25"
d'un EPCI**



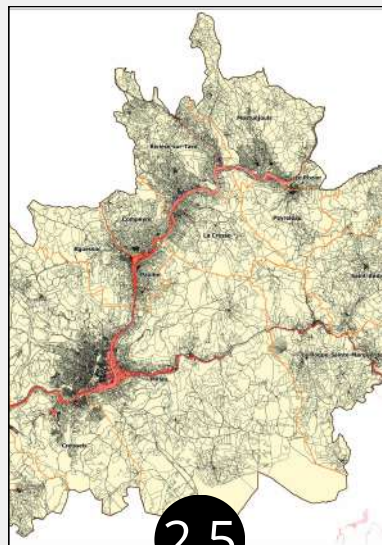
2.3

**Carte
orthophotographie
d'un EPCI**



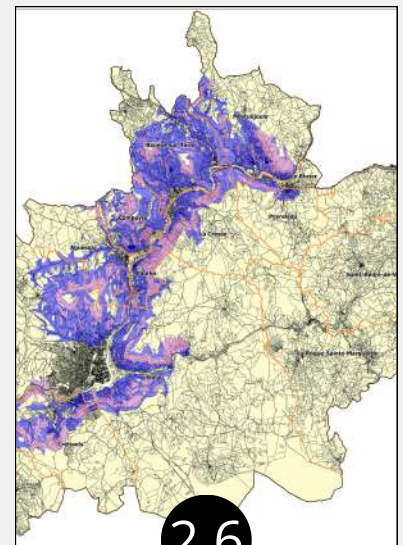
2.4

**Carte fonds de
plan "IGN
V2" d'un EPCI**



2.5

**Carte plan de
prévention des
risques d'inondation
dans un EPCI**

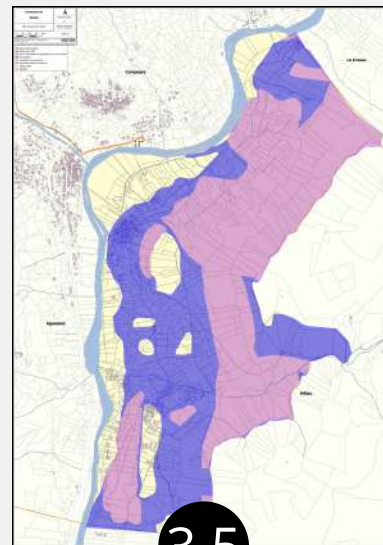
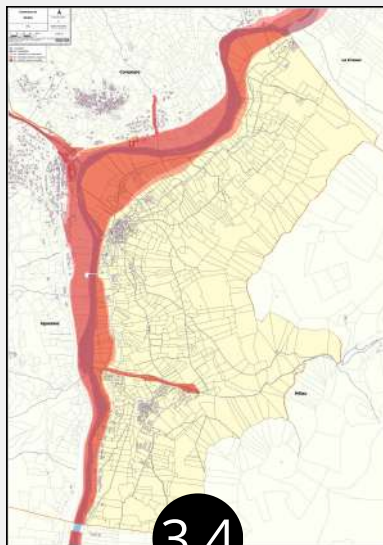
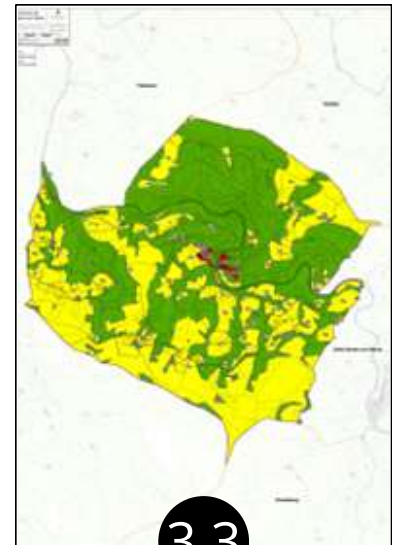
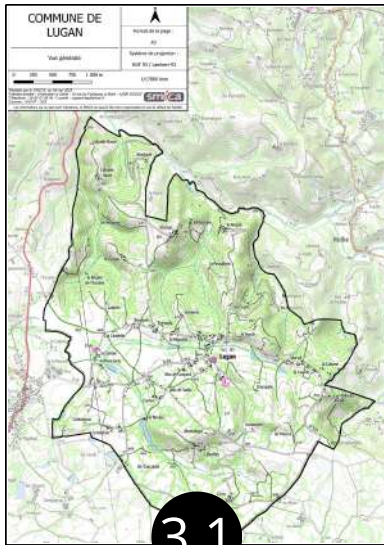


2.6

**Carte plan de
prévention des
mouvements de
terrain dans un EPCI**

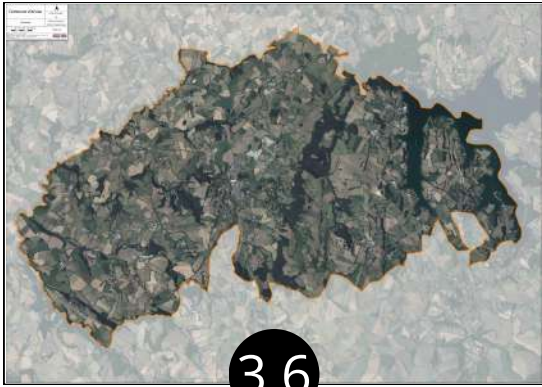
La cartothèque du SMICA

3. CARTES GÉNÉRALES COMMUNES



La cartotheque du SMICA

3. CARTES GÉNÉRALES COMMUNES



3.6

**Carte
orthophotographie
d'une commune**



3.7

**Carte fonds de plan "état-
major (1820-1866)"
d'une commune**

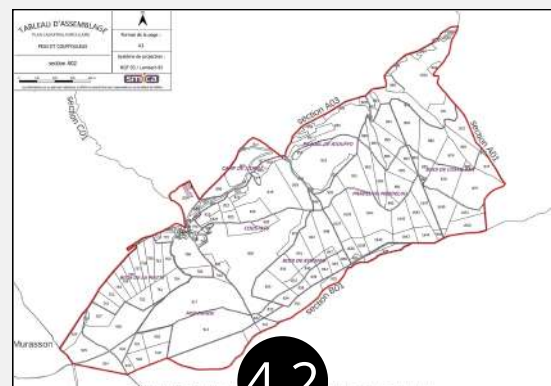
4. CADASTRE



4.1

**Carte fonds de plan
cadastral**

(vue générale de la
commune)



4.2

**Carte fonds de plan
cadastral**

(par section)

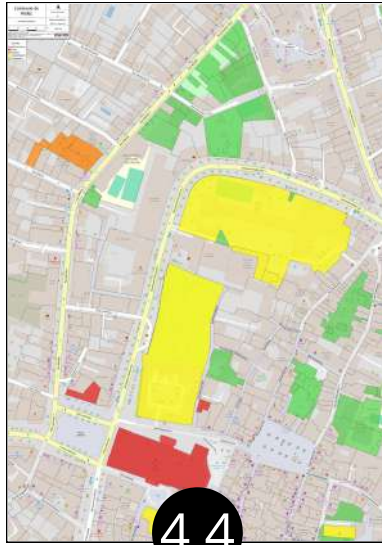
La cartothèque du SMICA

4. CADASTRE



Carte fonds de plan cadastral

(agrandissements en fonction de secteurs demandés par la collectivité)



Carte des parcelles "propriétés publiques"

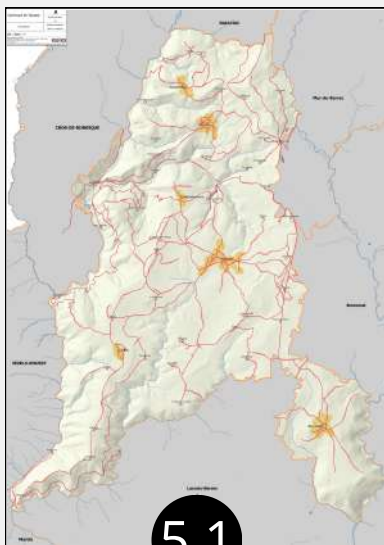
(Commune, EPCI, Département, Région, Etat)



Carte du fonds de plan cadastral

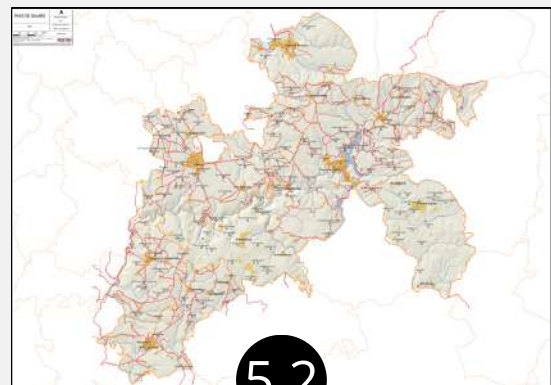
(avec orthophoto)

5. VOIRIE



Carte des réseaux routier de la commune

(BD Topo)

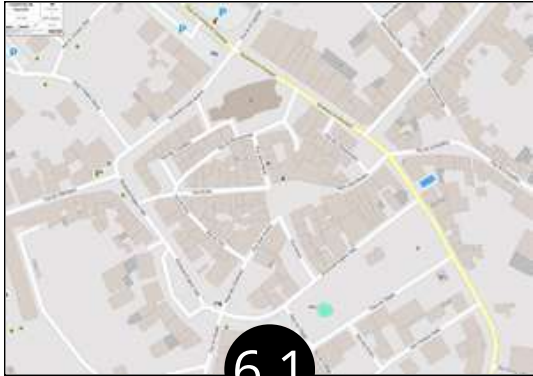


Carte des réseaux routier d'un EPCI

(BD Topo)

La cartotheque du SMICA

6. AGRANDISSEMENT



Agrandissement sur un secteur de la commune

(fonds de plan Openstreetmap)



Agrandissement sur un secteur de la commune

(fonds de plan PCRS)

7. CIMETIÈRE



Carte générale du cimetière

(données Next'Cim)



Nous contacter

05 65 67 85 90

support-sig@smica.fr

www.smica.fr

Nous suivre

