

L'ENT qu'est-ce que c'est ?

L'ENT est un Espace Numérique de Travail commun à un ensemble d'utilisateurs qui ont un rôle dans la communauté éducative. Il permet d'accéder rapidement, de façon simple et sécurisée, à un ensemble d'outils pédagogiques et éducatifs au service des apprenants. Il constitue le prolongement numérique de l'établissement.

Élèves, parents, professeurs et élus peuvent accéder à cette plateforme en s'identifiant avec un mot de passe, depuis n'importe quel ordinateur connecté à internet.

Souvent associé au déploiement d'un ENT, le Vidéo Projecteur Interactif (VPI) permet une utilisation optimale et complémentaire de l'ENT.

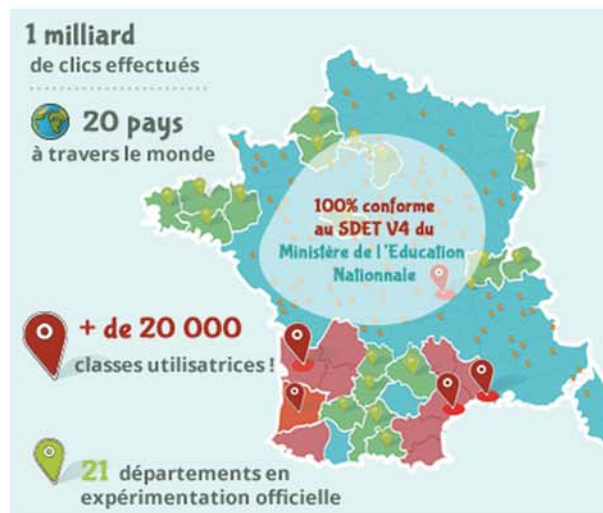


Le choix de la solution

Différente du collège et du lycée, l'école possède ses propres pratiques, organisations, activités et rythmes : le choix s'est donc naturellement porté sur la solution Beneylu School qui est un ENT spécialement conçu pour l'école primaire.

L'interface se veut ergonomique, agréable et ludique afin de s'adapter aux élèves de la maternelle jusqu'à la fin du cours moyen.

Beneylu School est aujourd'hui l'ENT le plus déployé dans les écoles maternelles et élémentaires avec plus de 34 000 classes. Une communauté d'utilisateurs s'est créée au fil des années et permet de faire évoluer la solution régulièrement.



Les acteurs de l'ENT

La collectivité

L'ENT est un formidable outil de lien avec les familles. Il offre un lien direct avec les activités de l'école et de la collectivité. La commune peut par exemple animer la page d'accueil de l'ENT, communiquer les menus de la cantine, l'organisation des activités périscolaires, ...

Les enseignants

Réel allié pour la pratique pédagogique, l'ENT intègre toutes les fonctionnalités pratiques pour la vie de la classe : cahier de texte, blog de la classe, médiathèque, messagerie, agenda, ... et permet à l'enseignant d'être un véritable moteur du numérique éducatif.

Les élèves

Communiquer pendant la classe découverte, participer à la vie de l'école et de la classe, pratiquer l'anglais avec une classe anglophone, construire sa première identité numérique, sont autant d'activités pédagogiques à pratiquer avec les modules de l'ENT

Les parents

Consulter le cahier de texte de son enfant depuis la maison et le lieu de travail, correspondre avec le professeur via la messagerie, se tenir informé de la vie de la classe et de l'école au travers du cahier de liaison, sont autant de modules qui permettent de suivre la scolarité de son enfant en toute simplicité.



La mission du SMICA

Dans le cadre de la stratégie numérique annoncée par le ministère de l'éducation nationale («Faire entrer l'école dans l'ère du numérique»), le numérique doit aider l'École dans l'accomplissement de ses missions fondamentales : instruire, éduquer, émanciper et former les enfants d'aujourd'hui pour qu'ils deviennent les citoyens épanouis et responsables de demain.

Les enjeux de la maîtrise des TICE (Technologies de l'Information et de la Communication de l'Enseignement) et de l'internet doivent être perçus et compris par les élèves. Il est indispensable de les accompagner vers une véritable maîtrise des concepts leur permettant d'utiliser, au mieux, ces outils dans une société de l'information et de la communication en perpétuelle évolution.

A ce titre, l'école contribue, en partenariat avec les collectivités, à initier des actions pour généraliser les usages et développer les ressources numériques pour l'éducation.

Grâce à un partenariat établi entre le SMICA et la Direction Départementale de l'Éducation Nationale, l'Aveyron est devenu site pilote de Midi-Pyrénées pour le déploiement d'un Espace Numérique de Travail (ENT) dans les écoles primaires publiques.

Les SMICA est en charge du paramétrage et de la configuration de l'ENT de chaque école désireuse de le mettre en place. L'Inspection Académique, plus précisément les animateurs TICE rattachés aux différentes circonscriptions, est missionnée pour former et assister les utilisateurs de l'ENT.

Pour adhérer à l'ENT, il convient de remplir le formulaire téléchargeable sur www.smica.fr

Le coût de l'adhésion à l'ENT est fixé à 70€ par an et par école.